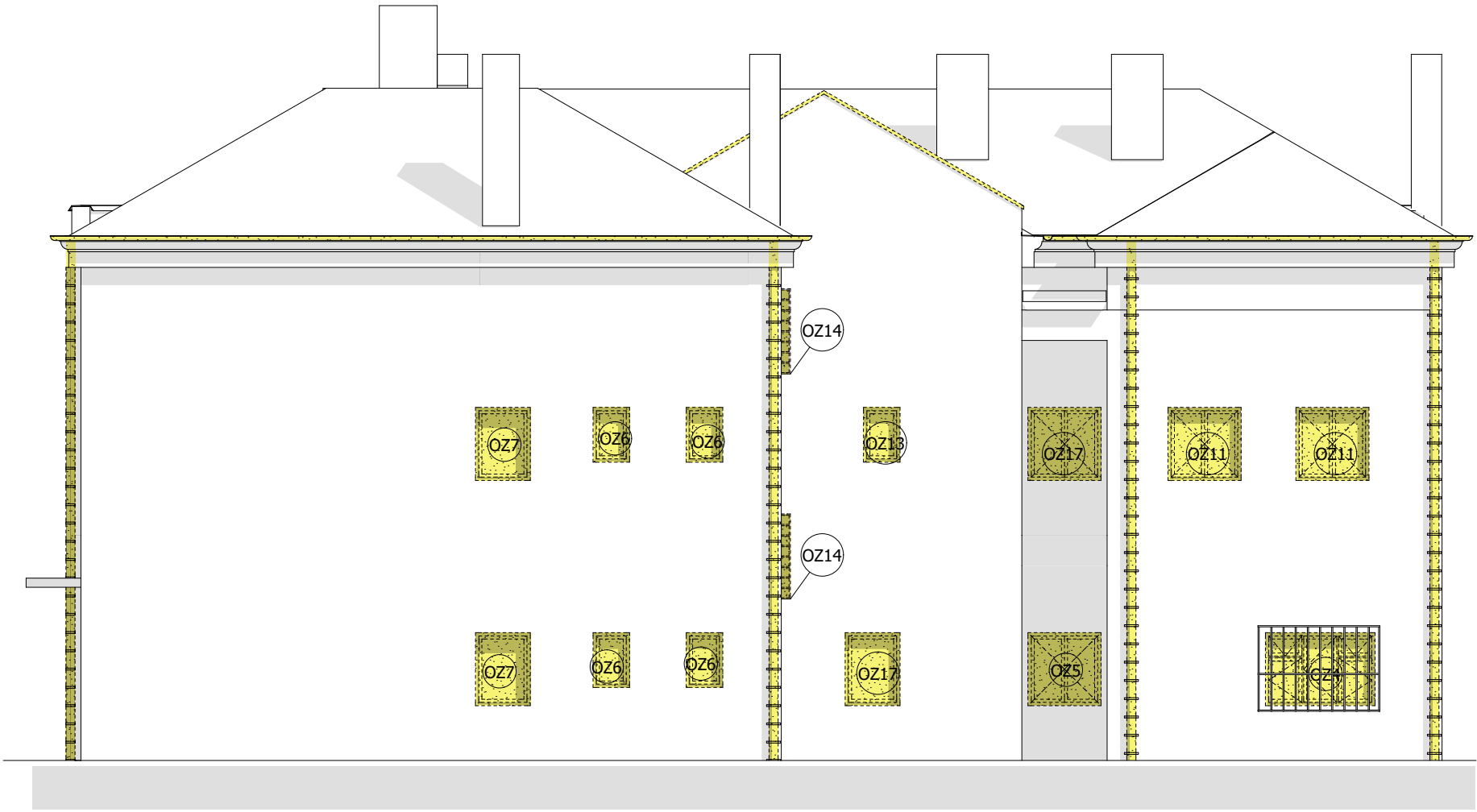


POHLEDY 3 - STÁVAJÍCÍ STAV A BOURACÍ PRÁCE



POHLED SEVERNÍ - DVORNÍ



POHLED SEVERNÍ 2 - DVORNÍ

POZNÁMKA

Bude odstraněna stávající střešní krytina, která vykazuje značné zchátrání a zatékání do půdního prostoru, oplechování stávajících markýz, stříšek nad vchody, atik, mříže před oknem v 1.NP.
Bude provedeno odstranění veškerých prvků z fasády, popisných a reklamních cedulí, hromosvodu a dvířek technologických objektů (plyn, elektro,...), hlásiče místního rozhlasu.

Boudou odstraněny nástěnné konzoly pro kotvení nových dešťových svodů a dešťové svody.

Odstranění výplní otvorů oken a dveří.

Ostění otvorů bude osekáno v závislosti na dodavatele výplní otvorů a specifikace přesného rozměru rámu.

Z konstrukce stropu nad 2.NP bude odstraněn škvárový násyp a vrchní vrstva konstrukce z půdových cihel.

Zdivo soklu bude osekáno a vyspraveno. Před aplikací zateplení soklu bude provedena sanační omítka v rozsahu dle zjištěné potřeby. V dvorní části objektu bude proveden výkop kolem objektu do min. hloubky 700 mm pod PT u dvorní části objektu.

LEGENDA MATERIÁLŮ

	STÁVAJÍCÍ KONSTRUKCE
	BOURANÉ KONSTRUKCE

KÓTOVÁNO V KOORDINAČNÍCH ROZMĚRECH
NEJEDNÁ SE O PROVÁDĚCÍ DOKUMENTACI JEDNÁ SE O PROJEKT PRO STAVEBNÍ ŘÍZENÍ
NEDÍLNOU SOUČÁSTÍ VÝKRESOVÉ DOKUMENTACE JE TEXTOVÁ ČÁST - TECHNICKÁ ZPRÁVA

DSP

±0,000 = 373 m.n.m.

Aktualizace výkresu:

ZODPOVĚDNÝ PROJEKTANT:	Ing. Radek Sedláček	<div><div>D</div><div>č. paré</div></div> <div><div>Souřadný systém S-JTSK, Výškový systém BvP</div><div><div>STAVING®</div><div>engineering</div></div></div>	
KONTROLOVAL, SCHVÁLIL:	Ing. Radek Sedláček		
KRESLIL:	Jiří Motal		
INVESTOR:	Městys Velký Újezd, 783 55 Velký Újezd 15, ,		
MÍSTO STAVBY:	Velký Újezd p.č. 57		
AKCE: Městys VELKÝ ÚJEZD zateplení, výměna oken, dveří a střešní krytiny		ZAK. Č.	S 13134 M
		DATUM:	listopad 2013
		STUPEŇ:	DSP
		FORMÁT:	
PŘÍLOHA: POHLEDY 3 - STÁVAJÍCÍ STAV A BOURACÍ PRÁCE		MĚŘÍTKO:	1:100, 1:50
		VÝKRES Č.:	D.1.1.b).12